

アグリファイター資金



農業融資のこと、農業経営のことは、JAにご相談ください!!

金利

農業生産に直結する設備資金・運転資金の場合、JAバンク利子補給（最大1.0%）の適用により、最長3年間、引き下げ後の金利でご利用いただけます。

※JAバンク利子補給は、当初借入金額が100万円以上の場合に限ります。利子補給後の金利はJAにご確認ください。

幅広い資金使途

農業生産や加工・流通・販売に関わる様々な資金、再生可能エネルギー利用に関わる資金など、ご要望に合わせて幅広くご利用いただけます。

※農機具（中古）、ハウスのビニール張替え費用にもご利用可能です。

スピーディーな実行

JAバンク茨城がご融資させていただく資金のため、スピーディーな対応が可能です。

*詳しくは、お近くのJAバンク窓口へ

アグリマイティー資金

ご利用いただける方

- 借入時の年齢が18才以上であり、最終返済時の年齢が80才以下であるJAの組合員および農業者等（法人・任意団体含む）の方
- その他、JAが定める条件を満たしている方

資金使途

- 農業生産に直結する設備資金・運転資金
- 農産物の加工・流通・販売に関する設備資金・運転資金
- 再生可能エネルギー利用の取組みを支援するための発電・蓄電設備取得資金（専ら農業施設等農業への使用が目的として、必要となる資金）
- 自然災害等による農業経営の一時的な悪化に対応するための農業経営の維持や再開を目的とした緊急性を要する資金（災害緊急資金）

ご融資金額 （ご融資限度額）

- 事業に必要な資金の100%以内
※再生可能エネルギー資金については、50百万円以内となります。
※運転資金については、1年以内に必要な金額が上限額となります。

ご融資期間

- 【長期資金】 最長20年以内
※原則、法定耐用年数以内となります。
※長期運転資金については、最長3年以内となります。
- 【短期資金】 1年以内

ご返済方法

- 【長期資金】 元金均等返済または元利均等返済。毎月、年2回、年1回返済方式および特定月額返済方式のいずれかとなります。
- 【短期資金】 期日一括返済または元金均等返済となります。

金利

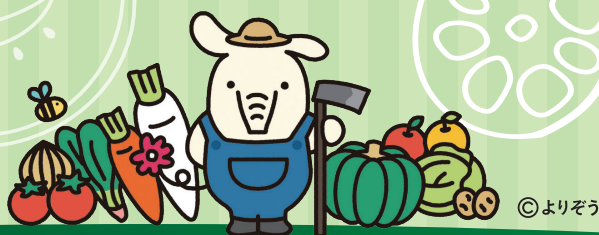
- JA所定の利率となります。
- 農業生産に直結する設備資金・運転資金の場合、JAバンク利子補給（最大1.0%）の適用により、最長3年間、引き下げ後の金利でご利用いただけます。
※JAバンク利子補給は、当初借入額が1百万円以上の場合に限ります。

担保・保証

- 茨城県農業信用基金協会の保証をご利用いただけます。
- 担保・保証人をご提供いただく場合もございます。

その他

- お申込み後、JAおよび保証機関において所定の審査をさせていただきます。審査の結果によっては、ご希望に沿いかねる場合もございますので予めご了承ください。
- 現在のお借入利率やご返済額の試算については、JAバンク窓口までお問い合わせください。
- ご利用時に事務取扱手数料、繰上返済を行う場合や返済条件を変更する場合には、別途JA所定の手数料が必要となります。



©よりぞう