

2014

vol. 48

from.JA

【from. ジェイエイ】

- 春野菜栽培講習会
- 新たな農業政策が始まります
- 春肥料・農薬予約注文書の価格について
- 年金友の会総会開催
- 資産管理塾
- 冬レシピ
- まちがいさがし
- ふれあい広場
- お知らせ
- お客様の声

第一土曜日は組合員一斉訪問日になります。



JAつくば市 —豊かな明日へ—



「ごはん・お米と私」作文・図画コンクール

1月25日（土）、JAグループが実施している「ごはん・お米と私」作文・図画コンクールの表彰式が行なわれました。茨城県内からは作文2,367点、図画3,614点の作品が出品されました。これらの作品から入賞作品が選ばれ、JAつくば市管内からは作文の部で菅間小学校1年 飯島二郎さんがJA茨城県中央会会長賞に、図画の部で吾妻小学校5年 榎戸あゆみさんが日本農業新聞東京支所長賞に、竹園東小学校3年 片岸祐起さんが佳作に選ばれました。



春野菜栽培講習会



1月28日（火）、29日（水）にJAつくば市の各直売所で春野菜栽培講習会が開催されました。前回の秋冬野菜栽培講習会に引き続き、柳川採種研究会の方から薄皮ミニトマト「ピンキー」や糖度が高くサラダ向けの水ナス「SL紫水」、肉厚な中型パプリカ「フルーピーシリーズ」など、栽培しやすい品種の紹介と種まきや定植、水管理のコツ、直売所での販売の仕方や子供向けの調理方法など分かりやすく説明して頂きました。今後も定期的に栽培講習会を開催していきますので、ぜひご参加ください。

全職員コンプライアンス研修

JAつくば市では1月15日（水）、16日（木）に全職員を対象としたコンプライアンス研修会を開催致しました。今回は、派遣職員・臨時職員・パート職員を対象に含めた研修を行ないました。コンプライアンスをしっかりと理解し、意識を持つことの重要性が再認識されました。

JAつくば市は、今後もこのような研修を行なっていくことにより職員一人一人の意識を高め、不祥事の未然防止に努めて参ります。

“新たな農業政策”が始まります。

当農協では、“新たな農業政策”に関する生産者説明会を各地区で行いました。主食用米の過剰作付解消に向け、新制度では、飼料米等への助成措置が強化され、主食用米以上の収入が見込まれています。

手厚くなる飼料用米・加工用米へ転換を勧め、生産者の所得向上となるよう取り組みをしています。

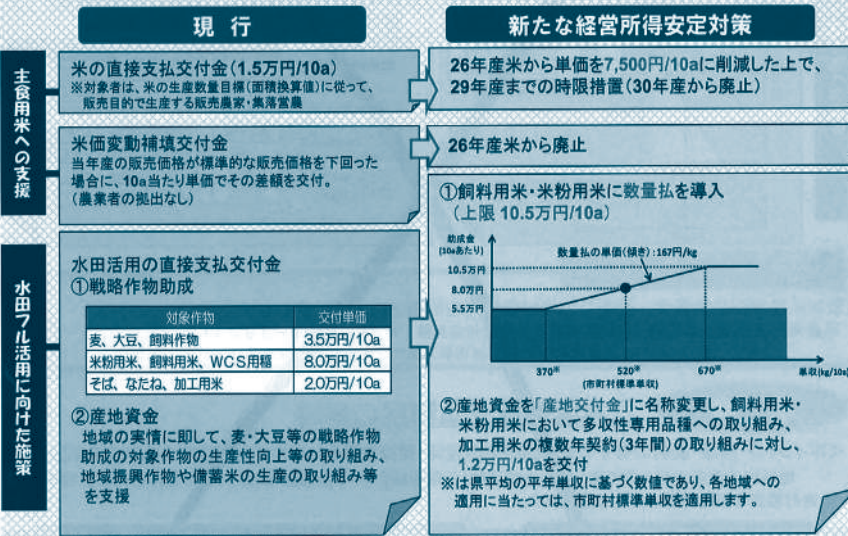
新たな農業政策が始まります！

経営所得安定対策の見直しの方向

＜ポイント＞ 食料自給率・自給力の向上、水田フル活用に向けた施策を充実

同対策の見直しでは、主食用米の消費量の減少傾向をふまえ、需要に見合った生産を推進しながら、水田をフル活用し、食料自給率・自給力の向上を目指します。

具体的には、飼料用米等への数量払の導入や、多収性専用品種への取り組み、加工用米の複数年契約に対する支援拡大など、麦・大豆を含む水田フル活用対策を充実します。



【参考】10aあたりの収入イメージ(試算)

		主食用米	加工用米	飼料用米(バラ転)	飼料用米(4ha団地)	
収量(kg/10a)	①	529	529	529	600	
価格(円/kg)	②	200	133	15	15	
販売代金	③=①×②	105,800	70,357	7,935	9,000	
助成金	米の直接支払交付金	④	7,500			
	水田フル活用直接支払交付金	⑤		20,000	80,000	
	産地交付金(専用品種)	⑥			12,000	
	産地交付金(複数年契約)	⑦		12,000		
	産地交付金(新規需要米)	⑧			10,000	
	産地交付金(新規需要米1ha以上)	⑨			3,000	
	地域振興作物加算	⑩				8,000
	市町村単独助成(加工用米)	⑪		17,633		
	市町村単独助成(バラ転作)	⑫			7,000	
	市町村単独助成(4a以上)	⑬				30,000
小計	⑭=④~⑬	7,500	49,633	109,000	154,857	
合計	③+⑭	113,300	119,990	116,935	163,857	

※ 上記試算の価格についてはイメージであり実際の販売代金については変動がございます。
※ 上記の比較表では、主食用米は生産調整適成者を前提に算出し、飼料用米の収量600kg/10aは、生産技術の向上を前提に算出。

お問い合わせ先
 営農経済部 営農販売課
 857-3114
 南部営農経済センター
 857-3115
 北部営農経済センター
 867-0345
 西部営農経済センター
 847-3122

春肥料・農薬予約注文書の価格について

予約注文を頂いています春肥料・農薬予約注文書に記載された価格につきましては、26年3月末日までに納品された商品が適用となります。配達で予約をいただいています組合員様につきましては3月末日までに納品完了しますが、自己引取りで予約をいただいた組合員様におかれましては3月末日までの引取りをお願いいたします。4月以降の納品分につきましては、消費税増税分3%を注文書記載価格に加算させていただきますのでご了承下さい。

年金友の会会員の皆様へ 平成26年度

JAつくば市年金友の会総会開催のお知らせ

- 1. 日時** 平成26年3月14日(金) 午前9時30分 開会
※受付は午前9時00分より
- 2. 会場** つくば市立 市民ホールとよさと大ホール
つくば市高野1197-20
- 3. 議案** 第1号議案 平成25年度決算報告および活動報告について
第2号議案 平成26年度予算(案)および活動計画(案)について
第3号議案 本部役員承認について
- 4. 講話** 総会終了後、以下のとおり講話を予定しております。

元気になるお話「笑いは健康のもと」

NPO法人 成人病撃退推進協会



(来場者にはJAつくば市女性部特製みそを進呈致します)

※終了時間は12時を予定。

「上郷キャッシュサービスコーナー」 (旧豊里支店ATM) 開設のご案内

旧豊里支店の取り壊しのため、休止させていただいておりました旧豊里支店ATMについて、ご利用の皆様にご不便をおかけいたしておりましたが、この度、上郷キャッシュサービスコーナーとして平成26年3月27日(木)より開設いたしますので、ご利用くださいますようお願い申し上げます。

名称 上郷キャッシュサービスコーナー

場所 旧豊里支店跡地(つくば市上郷3621-1)

開設日 平成26年3月27日(木)



相続税額の取得費加算の改正

平成 26 年度税制改正において、相続税額の取得費加算の改正が入ったそうですが、詳しい内容を教えてください。



相続税額の取得費加算の計算において、土地等を譲渡した場合について改正が入りました。この改正は、平成27年1月1日以後に開始する相続について、適用されます。

1. 相続税額の取得費加算の計算(土地の場合)

相続税は、亡くなった日(相続を知った日)から10ヶ月以内に申告します。その際相続税の納税のために、相続で取得した財産を譲渡して納税資金を捻出することがあります。財産を譲渡すると譲渡所得の課税があります。しかし相続税の納税資金のための譲渡であるにもかかわらず、その譲渡所得全額について課税してしまうと相続税の納税資金が足りなくなるなどの事態も考えられます。

そこで、相続等により所得した財産を、相続税の申告期限の翌日から3年以内に譲渡した場合には、その譲渡した資産の譲渡所得の計算において、一定の算式で計算した相続税額を取得費に加算して譲渡所得を減額することができます。これを「相続税額の取得費加算」といいます。

通常、相続で取得した土地を譲渡した場合には、譲渡所得の取得費に加算できる金額は、譲渡した土地だけでなく、相続で取得したすべての土地に対応する相続税額を加算することができます。

$$\text{譲渡者の確定相続税額} \times \frac{\text{相続税の課税価格に算入されたすべての土地等の相続税評価額}}{\text{債務控除前の課税価格}}$$

2. 改正後は「譲渡した土地」に対応する相続税額のみ

平成26年度税制改正において、土地を譲渡した場合の「相続税額の取得費加算」の規定は、その土地等の譲渡所得の金額の計算上取得費に加算する金額を、その者が「相続した全ての土地等に対応する相続税相当額」から、その「譲渡した土地等に対応する相続税相当額」へ縮減されることとなります。

$$\text{譲渡者の確定相続税額} \times \frac{\text{相続税の課税価格に算入された譲渡した土地等の相続税評価額}}{\text{債務控除前の課税価格}}$$

上記の改正は、平成27年1月1日以後に開始する相続・遺贈により取得した資産を譲渡した場合に適用されます。

設例

相続人Aは、被相続人より土地3ヶ所のみを相続し、相続税支払いのため相続した土地丙を譲渡した。

相続した土地 甲	8,000万円	土地丙の譲渡対価は
相続した土地 乙	3,250万円	4,600万円。取得費
相続した土地 丙	3,750万円	は不明で譲渡費用
		145万円(消費税込)
	計 15,000万円	とする。土地は長期所
相続税額	4,340万円	有(5年超)とする。

(1) 取得費加算の計算

①改正前の取得費加算

$$4,340\text{万円} \times \frac{15,000\text{万円}}{15,000\text{万円}} = 4,340\text{万円}$$

②改正後の取得費加算

$$4,340\text{万円} \times \frac{-3,750\text{万円}}{15,000\text{万円}} = 1,085\text{万円}$$

(2) 譲渡所得税、住民税、復興特別所得税の計算

改正前
4,600万円 - (4,600万円×5% + 4,340万円 + 145万円) = △115万円
∴ゼロ

改正後
4,600万円 - (4,600万円×5% + 1,085万円 + 145万円) = 3,140万円
∴3,140万円×20.315% = 638万円(1万円未満四捨五入)

(3) 差引手取額

	改正前	改正後
譲渡対価	4,600	4,600
譲渡費用	145	145
譲渡所得税等	0	638
差引	4,455	3,817

以上より、改正前は、相続した丙土地のみを譲渡すれば、相続税額4,340万円の全額を支払うことができた。しかし、改正後は、丙土地のみの譲渡では、相続税を賄いきれないことになる。

JAつくば市農住課では、約700戸のアパート・マンションを管理しています。賃貸物件をお探しの方はJAつくば市のホームページから、アパート・マンション賃貸情報へアクセスして下さい。

詳しくは、本店農住課までお問い合わせ下さい。(029-857-3114)

<http://www.ja-tukuba-chintai.jp>





冬を美味しく食べましょう



大根めし

材料 (4人分)

ごはん…300g 大根…200g 大根の葉…120g
しょうが…8g ちりめんじゃこ…20g いりごま…大さじ1
A(しょうゆ…大さじ1 酒…大さじ1 みりん…大さじ1/2)

作り方

- ①ごはんを炊く。
- ②大根の葉はさっと茹でて細かく刻む。大根・しょうがはせん切り。
- ③フライパンに大根、しょうがを敷き、じゃことAをふりかける。
- ④ごはんをのせ蓋をして火にかける。湯気が出てきたら弱火で10分。
- ⑤大根の葉を混ぜ合わせ器に盛りごまをふる。



青梗菜と干し蝦のスープ

材料 (4人分)

干し蝦…10g 水…50ml 木耳…3g 春雨…30g
青梗菜…1株 (180g) 茹で筍…50g
A(中華スープの素…小さじ1 酒…大さじ1 しょうゆ…小さじ1)
仕上げ(おろし生姜…1かけ ネギ(斜め薄切り)…40g
塩…2g 胡椒(白)…少々 ごま油…小さじ1)

作り方

- ①干し蝦は分量の水で戻し刻む。(干し蝦は前日から水で戻す。急ぐ時は、1時間程度湯で戻す)春雨、木耳も水で戻す。春雨はキッチンばさみで、木耳はちぎる。
- ②青梗菜は、食べやすい大きさに切り、筍は薄切りにする。
- ③鍋に水3カップ、干し蝦と戻し汁、筍、Aを加えフタをして火にかける。
- ④煮立ったら、春雨・木耳を加え、再び煮立ったら青梗菜を加える。
- ⑤仕上げ用の調味料の生姜・斜め薄切りしたネギを加え、塩・胡椒で味を調える。
- ⑥火を止める直前にごま油を加え風味を出す。

杏仁豆腐

材料 (6人分)

粉寒天…4g 水…400ml 牛乳…200ml 砂糖…60g
アーモンドエッセンス…少々

作り方

- ①鍋に粉寒天、水を加え火にかける、煮立ったら弱火にして2分、砂糖を加えしっかり溶けたら冷たい牛乳を加える。
※冷たい牛乳を加えることで、熱をとりやすくする。
 - ②あら熱をとりアーモンドエッセンスを2、3滴加え流し固める。6等分に切り、器に盛りシロップをかける。
- ★カロリーゼロシロップの作り方★
◎カロリーゼロ甘味料 (25g)、水 (400ml)、レモン汁 (小さじ2) を軽く煮溶かして完成。

牛肉と彩り野菜の炒め物

材料 (4人分)

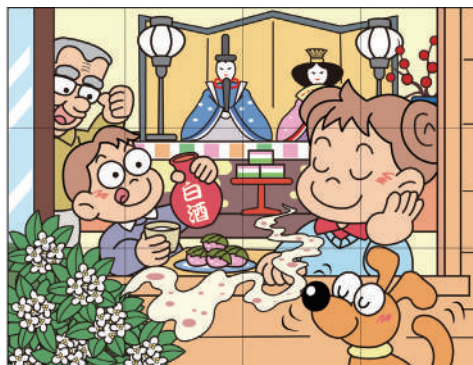
A(牛肉…150g 中華甘味噌(甜面醬)…20g 酒…小さじ1)
ニンニクの芽…100g 赤パプリカ…60g 玉ねぎ…50g
白菜…200g サラダ油…大さじ1.1/2 塩…2g 胡椒…少々

作り方

- 中華の基本：下味をつける。調味料はすべて用意しておく。
- ①牛肉は細切りにして調味料を揉み込みます。(ビニール袋で揉み込むとよく味がつきます)
ニンニクの芽は4センチに切り、パプリカはひし形、玉ねぎは薄切り、白菜は細切り。
 - ②油を熱し、大さじ1の油で牛肉を炒め、①の野菜(最初に玉ねぎとニンニクの芽、白菜の葉)を加え炒める。
 - ③油を足し、白菜の芯の部分とパプリカを加え炒め、塩・コショウで調味する。
※強火で、あおるように炒めると水が出にくくシャキッと仕上がる。スピードが肝心!

まちがいさがし

出題・イラスト：酒井栄子



右のイラストには左のイラストと違う部分が5カ所あります。間違っている部分を右の枠内の数字で探しましょう。

答えは9ページ

ふれあい広場



やぐらの前に並ぶ田中地区の子供達

田中地区で「どんと焼き」が開催されました。朝から組み立てたやぐらに点火をし、篠の先に挿したお餅を焼きます。その焼いたお餅を一年間の無病息災を祈願し、皆で食べるのが昔からの習わしだそうです。沢山の方が参加されて大盛況でした。

川柳

茶の友と
交す言葉が
糧となる

柔かく
風呂吹き煮えて
友と食べ
S.Nさん

お手玉に
母のぬくもり
沁みている

水鏡
現(うつ)し身心
迷い道

季のいろに
咲き香して
梅一輪の愛おしさ
桂照子さん

アツアツの
鍋が笑顔に
包まれる

本枯らしが
雨戸を叩く
いいリズム

もう少し
生きよう赤い
下着買う
白牡丹さん

川柳で
シルバーパワー
怪気炎

貸してくれ
無利子無期限
五千万

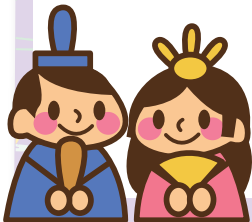
靖国へ
肩書き無しで
初詣で
川女さん

苦労した
日もあったけど
今日があり

廃屋に
咲く山茶花の
色悲し

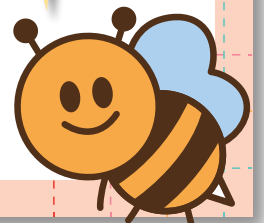
今朝も又
一番氣にむる
おくやみの欄

子も食わぬ
たくわん漬けに
精を出し
初沢覚四朗さん



詩

poem



満州の
赤い夕陽が母の顔
送金できる
うれしさと
母の笑顔が
目に映る

郷愁の
旧満州を回想
訪ねること
六十余年ぶり
地名と山河は
変らぬど
昔の街は今何処

湯煙り上る
万座の宿で
友との会話に
涙流す

宇津木 利夫さん

作品募集中!

◎短歌、俳句、川柳、詩 ◎お孫さんやペットの写真等 ◎絵手紙、イラスト …など何でもオッケーです!

弊誌に対し、皆様からいただいた個人情報は、掲載および作品確認を行う場合のみに使用し、第三者に使用させることは一切ありません。また、ご応募頂いた作品や写真は返却希望者以外の方には返却致しませんので、ご了承ください。作品や写真の返却を希望される方は、住所・氏名・電話番号をご記入ください。掲載者には粗品をお送りします。

宛先 〒305-0027 つくば市東岡335番地 JAつくば市 総務課 小野 info@ja-tukuba.jp

JAつくば市のLPガスは **安心 安全** ですよ!!

LPガスの訪問販売をめぐる
トラブルが発生しています



JAの料金は
高いですよー!



とっても安いけど
大丈夫かしら?

この委任状に
ハンコを押すだけで
OKです

ちよつと待った!
甘い言葉にご用心!

契約先の変更は慎重に!
まずはJAにご相談ください。



「安い」・「大手」・「すべてお任せください」

こんな言葉には特に注意しましょう
おかしいな?と思ったら、先ずは当JAへご連絡を。

※LPガス販売店間の自由競争、消費者の自由な選択を阻むつもりはありません



ご相談はこちらまで、
お気軽にご相談ください。

JAつくば市 ガスセンター
TEL.029-857-3116

入学金・授業料等、就学されるご子弟の
教育に関する資金に対応

JAつくば市

教育ローンキャンペーン

平成26年2月1日(土)～平成26年7月31日(木)まで

キャンペーン金利
変動金利

年 **2.40%**

基準金利 年4.15%

さらに

下記条件につき、最大年0.6%引下げ

- ① JAカード契約者(新規加入)で0.2%引下げ
- ② 給与振込(農作物販売代金倉)取引で0.2%引下げ
- ③ 定期積金新規契約(毎月掛金1万円以上3年間以上契約)で0.2%引下げ
- ④ 定期貯金残高(本人名義)200万円以上(新規契約含む)で0.1%引下げ

最大引下適用で 年

1.80%

自動車購入・車検等の費用はもちろん、
免許取得やカー用品購入にも対応

JAつくば市

マイカーローンキャンペーン

平成26年2月1日(土)～平成26年7月31日(木)まで

キャンペーン金利
変動金利

年 **2.40%**

基準金利 年4.65%

さらに

下記条件につき、最大年0.8%引下げ

- ① JAカード契約者(新規加入)で0.2%引下げ
- ② 給与振込(農作物販売代金倉)取引で0.2%引下げ
- ③ 定期積金新規契約(毎月掛金1万円以上3年間以上契約)で0.2%引下げ
- ④ 定期貯金残高(本人名義)200万円以上(新規契約含む)で0.1%引下げ
- ⑤ JA自動車共済加入(車両入替倉)で0.2%引下げ
- ⑥ JAから対象物件購入で0.2%引下げ
- ⑦ JA共済代理店からの紹介で0.2%引下げ

最大引下適用で 年

1.60%



<料理講習会>

1月30日(木)、JAつくば市女性部では本部活動のひとつとして「冬を美しく食べましょう」と題した料理講習会を開催致しました。講師には、前回に引き続き女性部筑波支部松崎支部長に務めていただきました。

9月に行なった料理講習会同様、体に優しいヘルシーメニューを講習致しました。メニューは【大根めし】【青梗菜と干しえびのスープ】【牛肉と彩り野菜の炒め物】【杏仁豆腐】です。

「大根を主食としてごはんと一緒に食べることはなかなかない。」や「炒め物などでは彩り野菜を使用したので、食卓が明るくていい。」と、参加者に喜ばれました。松崎支部長は「身近で手に入る食材なので、是非家でも作ってみてください。」と皆さんに呼びかけました。

今回の料理講習のレシピは6ページに掲載しています。



お問い合わせ先：営農経済部 経済課
担当：大関 029-857-3114

理事会だより 第22回理事会議案 (1月23日開催)

報告事項

- 1) 12月末実績について
- 2) JA住宅ローン・JAアパート・マンションローン(金利選択型)およびJA住宅ローン(長期固定金利型)の金利設定について
- 3) 信連定期貯金利用率協定の締結について
- 4) 食の安全安心内部検査(点検)結果報告について
- 5) 平成26年度監事監査計画について
- 6) 内部監査報告について
- 7) 内部監査年間活動報告について

協議事項

- | | |
|--------|--|
| 第1号議案 | 出資口数の減口について |
| 第2号議案 | 固定資産減損会計グルーピング設定並びに判定結果について |
| 第3号議案 | 反社会的勢力等への対応に関する基本方針・規程の改正について |
| 第4号議案 | 就農支援資金の借入について(転貸資金) |
| 第5号議案 | 「再生可能エネルギー事業資金」の貸出金利設定について |
| 第6号議案 | 内部監査品質評価要領変更について |
| 第7号議案 | 桜支店・南部営農経済センター・グリーンショップ・直売所の建設概要について |
| 第8号議案 | 固定資産(桜支店建設用地)の取得について |
| 第9号議案 | 利用業務規程の一部変更及び穀类等乾燥調整貯蔵施設管理運営要領、穀类等乾燥調整貯蔵施設利用要領、穀类等乾燥調整貯蔵施設運営委員会要領の設定について |
| 第10号議案 | 穀类等乾燥調整貯蔵施設管理利用規程、穀类等乾燥調整貯蔵施設管理運営規程、ライスセンター運営要領の廃止について |
| 第11号議案 | ALM委員会要領の改正について |
| 第12号議案 | 金利設定委員会要領の制定について |



★今月のあなたの運勢3月★

★【プロフィール】モナ・カサンドラ ルネ・ヴァン・ダール研究所 <http://www.rene-v.com/>
占いを学術的に解析する「ルネ・ヴァン・ダール研究所」の研究生となり、占星学のロジックを徹底的に解読・探究。コンピューターによるホロスコープ作成の道を開いた。現在は執筆活動をはじめ、さらなる占星の研究を重ねている。

<p>牡羊座（おひつじぎ） 3/21～4/19 【全体運】落ち着いた気持ちで過ごせる月。やるべき作業を済ませたら、自分の時間を楽しんで。気分転換には足湯が最適 【健康運】たっぷり寝ることで体力&気力回復へ 【幸運を呼ぶ食べ物】カブ</p>	<p>牡牛座（おうしぎ） 4/20～5/20 【全体運】気になるジャンルについて調べたり、挑戦したりする好機。経験者に話を聞くと参考に。グループレジャーも◎ 【健康運】働き過ぎに注意。しっかり休養を取って 【幸運を呼ぶ食べ物】クレソン</p>
<p>双子座（ふたござ） 5/21～6/21 【全体運】思うようにならないことが多くイライラしがち。いつも笑顔を中心掛けて。古典文学や芸術を堪能すると刺激大 【健康運】体調トラブルの心配ゼロ。元気に行動を 【幸運を呼ぶ食べ物】ウド</p>	<p>蟹座（かにざ） 6/22～7/22 【全体運】保留になっていた事柄が動き始めるなど、好転の兆し。自分が思う通りに決断するのが成功の秘訣（ひけつ） 【健康運】少しでも疲れたら休んで。無理は禁物 【幸運を呼ぶ食べ物】ミツバ</p>
<p>獅子座（ししざ） 7/23～8/22 【全体運】何事もマイナス方向に考えやすい時期。良い面を探すことで運を引き寄せられます。ヒーリング音楽も幸運 【健康運】軽く体を動かせば、体調に好影響あり 【幸運を呼ぶ食べ物】ニンジン</p>	<p>乙女座（おとめざ） 8/23～9/22 【全体運】良いときと悪いときの差が大きい時期。失敗を引きずらず、開き直って。センスアップには、ギャラリー巡りが正解 【健康運】すぐストレスを感じがち。運動で解消を 【幸運を呼ぶ食べ物】サヨリ</p>
<p>天秤座（てんびんざ） 9/23～10/23 【全体運】神経質になりやすく、小言が増えるかも。見守る気持ちを大切に。リラックスするには好きな本を読むと効果的 【健康運】体調管理が必須。栄養バランスを整えて 【幸運を呼ぶ食べ物】アシタバ</p>	<p>蠍座（さそりざ） 10/24～11/22 【全体運】華やかなイベントや行事に縁があります。遊びに誘われたらフランクに応じて。幹事役もバッチリこなせそう 【健康運】飲酒の機会が多い月。飲み過ぎにご用心 【幸運を呼ぶ食べ物】ひじき</p>
<p>射手座（いてざ） 11/23～12/21 【全体運】珍しく感情的になりやすい期間です。反論する場合は、ひと呼吸置いてからに。リフレッシュには料理が有効 【健康運】ストレッチなどで柔軟な体を目指して 【幸運を呼ぶ食べ物】シタケ</p>	<p>山羊座（やぎざ） 12/22～1/19 【全体運】フットワークが軽くなり、いろいろな分野に興味を感じそう。習い事を通じて、新たな世界が開ける可能性も 【健康運】小さなけがに気を付けて。行動は慎重に 【幸運を呼ぶ食べ物】ワケギ</p>
<p>水瓶座（みずがめざ） 1/20～2/18 【全体運】強気で攻めるのには向かないものの、何かにじっくり取り組むと好変化が。特に趣味や得意なことに打ち込んで 【健康運】体力アップが可能。ダンスやスポーツを 【幸運を呼ぶ食べ物】タマネギ</p>	<p>魚座（うおざ） 2/19～3/20 【全体運】自分に自信が持てる気配。やりたいことを始めたり、自己主張したりするのがラッキー。ぜひ過去のリベンジを 【健康運】運動不足気味。体重増を招かないように 【幸運を呼ぶ食べ物】ニラ</p>

お客様の声

JAつくば市では支店窓口、直売所にご意見箱を設置しております。JAつくば市が行なっている事業や職員の対応など、どのようなことでも結構です。率直なご意見、ご要望をお聞かせ下さい。広報誌の紙面掲載のハガキもご利用下さい。頂いたご意見は、ご意見ボード及び広報誌に掲載させていただきます。皆様にとって、よりよいJAつくば市を目指して参ります。



JA つくば市が行っている事業や職員の対応等に対する率直なご意見やふれあい広場の作品（イラストや川柳など）をご自由にお書き下さい。

ご意見は支店窓口、直売所及び広報誌、ホームページに掲載させていただきます。

ご協力ありがとうございました。

JAつくば市 セレモニーセンター

それぞれの想いをかたちに...

24時間・365日
対応しております。

029-863-5000

きくコース 42万円

(主な内容)

- 納棺師
- 収骨セット
- 施主花
- 後飾り祭壇
- 柩・納棺用品
- 葬具一式
- 受付事務用品一式
- など他

安心価格の葬儀プラン

18.9 万円	26.25 万円	36.75 万円	42 万円
52.5 万円	63 万円	84 万円	

上記の料金の他、霊柩車、送迎バス、お写真、ドライアイス等、別途料金にて承ります。このほか、家族葬、自宅葬、寺葬のプランやご要望に応じた葬儀もご用意いたします。24時間病院、施設ホームからのご遺体搬送をお手伝い致します。葬儀の事前相談も承っております。

JA共済事故受付センター 24時間365日受付



ジコはクミアイ
0120-258931



料金受取人払郵便

筑波学園郵便局
承認

244

差出有効期限
平成27年9月
30日まで

郵便切手は
ありません

郵便はがき

3058790

茨城県つくば市東岡三三五
JAつくば市 総務課
from JA 係行



〒 住所	
氏名	年齢
職業	電話番号

お預かりいたしました個人情報、お客様への確認やお返事を差し上げる際に使用させていただく以外の目的で使用することはありません。

JAつくば市の概況

(平成26年1月31日)

- 正組合員数
- 正組合員戸数
- 准組合員数
- 准組合員戸数
- 出資金額
- 貯蓄金額
- 貸出金額
- 長期共済保有高
- 購買品供給高
- 販売品販売高

H25.2.1 ~ H26.1.31

H25.2.1 ~ H26.1.31

編集後記

寒さもようやく衰えはじまりましたがいかがお過ごしでしょうか。2月は近年にない大雪となり、大変でしたね。子供たちは喜んで、運転をする大人たちには災難でした。私は運転に自信がないので憂鬱な反面、なかなか見ることのないつくばの景色に少し高揚し、小さな雪だるまを作製しました。母と作った雪だるま君は次の日見る影もなくなっていました。冬を感じたひと時でした。3月に入り、次は春をだんだん感じられるのが楽しみです。
＜担当：小野＞

from JA
【FROM.ジェイエイ】

発行人 代表理事組合長 岡本 秀男
発行所 つくば市農業協同組合
〒305-0027 つくば市東岡 335
印刷 株式会社デジタル印刷
編集 総務企画部 総務課
TEL:029-857-3111
FAX:029-857-3925
E-mail:info@ja-tukuba.jp
URL:http://www.ja-tukuba.jp